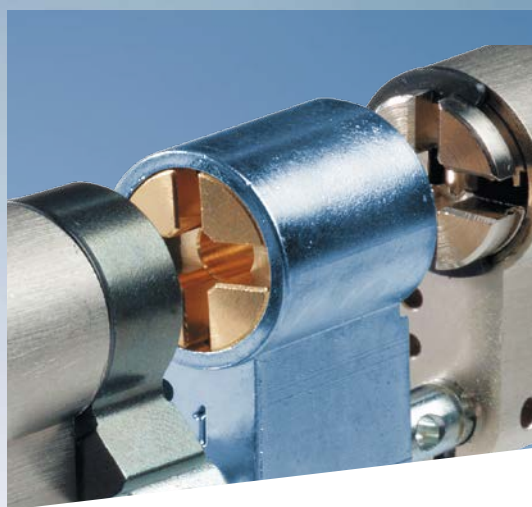
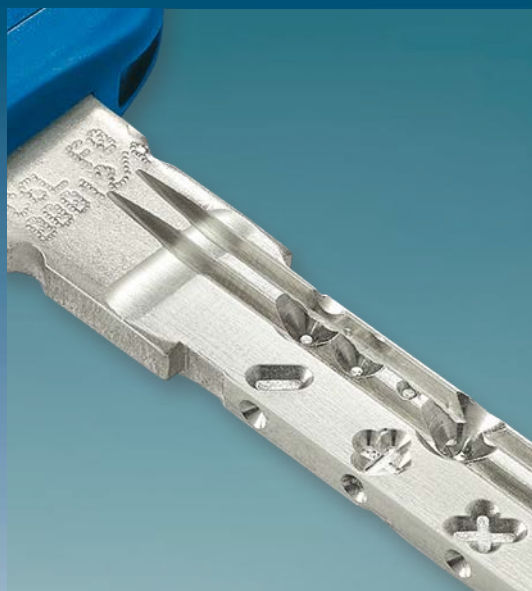


MADE
IN
ITALY

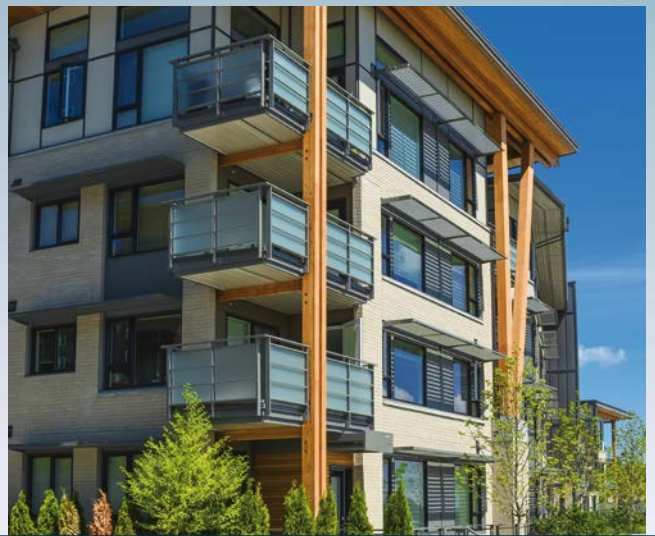
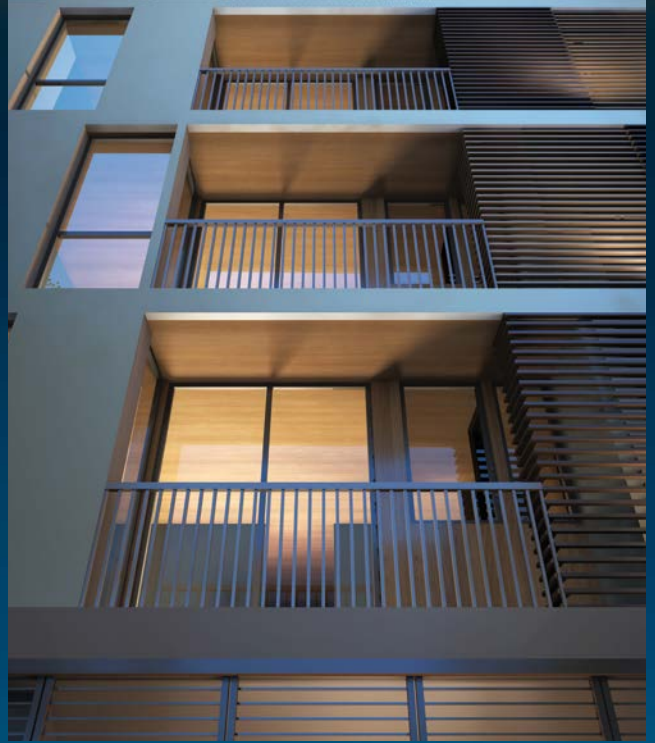


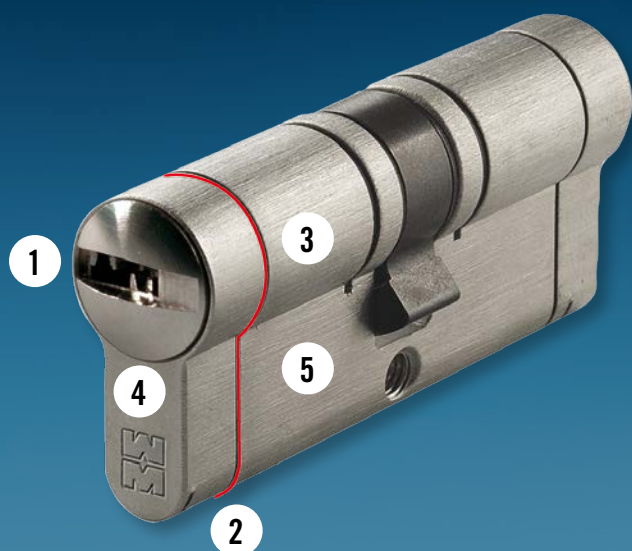
CHAMPIONS



HIGH SECURITY CYLINDERS



safeguarding your security





- 1 Profilo chiavi MM brevettato Mottura 
- 2 Taglio di **rottura controllata** in caso di effrazione.
- 3 **Dispositivi interni anti-effrazione aggiornati** per contrastare le più diffuse tecniche manipolazione, decodifica della chiave e scasso.
- 4 Resistenza al **Bumping e Picking**, **certificata da ICIM** ai massimi livelli stabiliti dalla norma VOLONTARIA  
- 5 Resistenza al **Tracing**: la cifratura è protetta dalla tecnica di effrazione che si basa sul “ricalco” o “impressione” della chiave. 

CILINDRI DI SICUREZZA MOTTURA CERTIFICATI UNI EN 1303 RESISTENTI AL BUMPING, PICKING, TRACING



- 6 **Nuovi colori e design delle chiavi e linee ergonomiche** per renderne più comodo l'utilizzo. Impostazione tecnica che trasmette **robustezza e durabilità**.

Inseri colorati tondi per renderle facilmente riconoscibili.

Inseri colorati triangolari o gusci colorati per identificarne la funzione.

6 punti in comune che rendono ciascuno dei 6 nuovi Champions® i migliori nelle rispettive categorie!



MPRO

**CHIAVE CON CONTROLLI
PROFILO IN ASSE PER UNA
SICUREZZA "MATEMATICA"**

Chiave con profilo brevettato MM.
Controlli profilo "in Asse" sagomati
e laterali, brevettati.

Duplicazione presso i Centri
autorizzati che espongono la
vetrofanìa o i Mottura Club



MMODULAR

**CHIAVE "MATEMATICA" E
MODULI ESTENSIBILI PER
PER OGNI SPESSORE PORTA**

Stessa tecnologia PRO su cilindro con
moduli estensibili, per coprire tutte le
lunghezze comprese tra 31-31 e 61-71.

Duplicazione presso i Centri
autorizzati che espongono la
vetrofanìa o i Mottura Club



M C28PLUS

**CHIAVE "MATEMATICA" PIÙ
ELEMENTO MOBILE PER IL
CONTROLLO DEI DUPLICATI**

Controlli profilo "in Asse" sagomati
e laterali, brevettati. Elemento
mobile a protezione dei duplicati.

Duplicazione protetta, consentita
solo presso i Centri autorizzati
Mottura Club





multidesmo

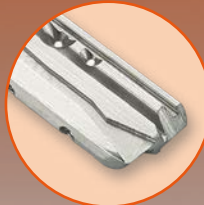


M C48

SICUREZZA AL TOP DELLA GAMMA CHAMPIONS®

Controlli profilo laterali "in Asse"
Curva desmodromica ed elemento mobile a protezione dei duplicati.

Duplicazione protetta e controllata, realizzata in Azienda, tramite i Centri autorizzati Mottura Club

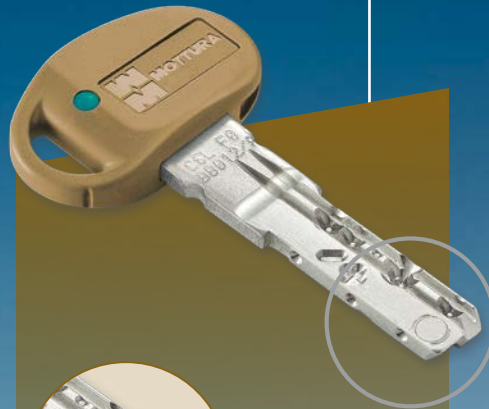


M C43PLUS

DOPPIO SISTEMA DI CIFRATURA CON CURVA DESMODROMICA

Controlli profilo laterali "in Asse"
Curva desmodromica abbinata al sistema dei perni rotanti.

Duplicazione protetta, consentita solo presso i Centri autorizzati Mottura Club



M C39

CHIAVE "MATEMATICA" PIÙ MAGNETE ANTI-GRIMALDELLO

Controlli profilo "in Asse" sagomati e laterali brevettati. Perno con posizionamento magnetico.

Duplicazione protetta, consentita solo presso i Centri autorizzati Mottura Club



CHAMPIONS

HIGH SECURITY CYLINDERS

Tecnologia

Resistenza al Picking e Bumping

Picking e Bumping sono due tecniche di effrazione basate sulla manipolazione illecita del cilindro con grimaldelli o attrezzi di decodifica della chiave.

Tutti i cilindri Champions® sono **certificati** dall'Istituto ICIM ai **massimi livelli** stabiliti dalla norma VOLONTARIA di riferimento.



Resistenza al tracing

La **cifratura è protetta** dalla tecnica di effrazione che si basa sul "ricalco", detta anche "impressione".

In caso di chiave contraffatta, i controperni vanno "in trappola", impedendo la rotazione della chiave e del rotore, bloccando così il cilindro in modo irreversibile.



Chiavi in Alpacca con profilo MM BREVETTATO

Il **Profilo brevettato MM** è una innovazione esclusiva Mottura su tutte le chiavi Champions, a protezione dei duplicati, nelle versioni personalizzate.

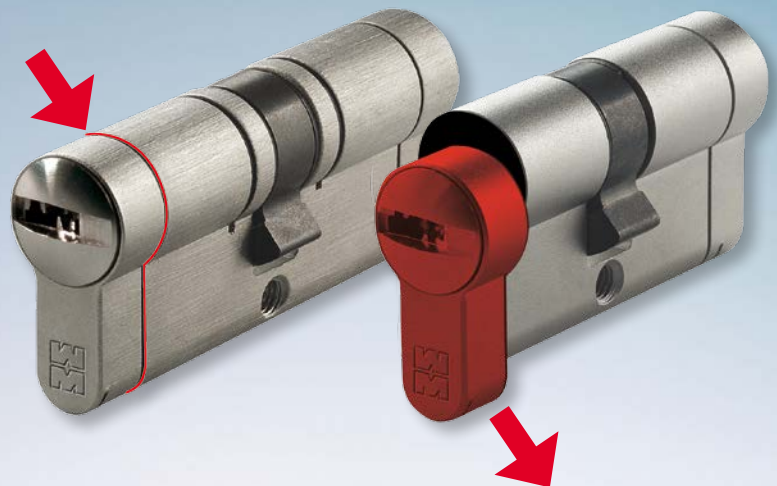
Il gambo in "**Alpacca**" conferisce robustezza, durabilità e fluidità di funzionamento.



Taglio di rottura anti-effrazione

In caso di effrazione, il TAGLIO favorisce una **rottura controllata** del cilindro, evitando che rimanga aperto un foro di passaggio sulla serratura, da cui si potrebbe operare per aprire la porta.

Resta comunque la **possibilità di aprire la porta dal lato esterno con la chiave**.



Design



Nuovi colori e design delle chiavi

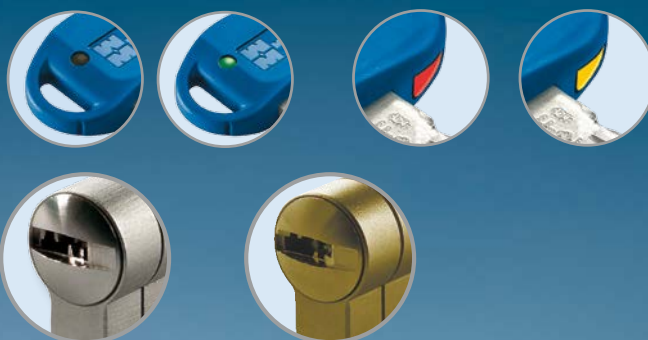
Con linee ergonomiche per renderne più comodo l'utilizzo. Impostazione tecnica che trasmette robustezza e durabilità.

Inserti colorati tondi

Per renderle facilmente riconoscibili.

Inserti colorati triangolari

Nel caso di cilindri con funzione "Vario" le chiavi hanno inserti colorati triangolari per identificarne la funzione e la riconoscibilità.



Finitura nichelata spazzolata

per integrarsi meglio agli accessori di corredo (a richiesta in finitura ottone spazzolato).

Tipologie Champions®

CHIAVE-CHIAVE

A richiesta disponibile in versione **frizionato**.
Si apre dall'esterno anche con chiave inserita all'interno



CHIAVE/PREDISPOSIZIONE POMOLO

Attacco pomolo \varnothing 8 mm (in sostituzione del 10 mm) per unificare i vari tipi di pomoli Mottura (ad esclusione del Modular).



MEZZO CILINDRO



CON POMOLO

(ad esclusione del Modular)



CON PREDISPOSIZIONE POMOLO REGOLABILE



safeguarding your security

CHAMPIONS

HIGH SECURITY CYLINDERS



I Cilindri di sicurezza Champions® Mottura sono certificati dall'ente ICIM come **altamente resistenti al bumping e al picking.**

La norma prevede diversi parametri. Per ciascuno di questi parametri, tutti i Champions® hanno ottenuto un livello di certificazione di gran lunga superiore ai limiti imposti dalla norma.

CLASSIFICAZIONE DEI CILINDRI

Secondo la norma UNI EN 1303

Categoria d'uso	Prova ciclica	Massa dellaporta	Idoneità uso su porte taglia fumo/ fuoco	Sicurezza	Resistenza alla corrosione	Sicurezza della chiave	Resistenza al trapano	Resistenza al "Picking"	Resistenza al "Bumping"
1	2	3	4	5	6	7	8	9	10
1	6	0	1	0	C	6	2	◆	1

- 1 Utilizzato da persone con conoscenza del metodo di utilizzo e con scarsa possibilità di uso improprio
 - una sola classe contraddistinta dal n° 1
- 2 Massima resistenza ottenibile al test di durata (100.000 cicli).
La Norma di riferimento prevede 3 gradi:
 - Grado 4 25000 cicli
 - Grado 5 50000 cicli
 - Grado 6 100000 cicli
- 3 Nessun requisito richiesto
- 4 Idoneo all'utilizzo su porte taglia fuoco/fumo. La Norma di riferimento prevede 2 gradi:
 - Grado 0 non adatto all'utilizzo su porte tagliafuoco/tagliafumo
 - Grado 1 adatto all'utilizzo su porte tagliafuoco/tagliafumo
- 5 Nessun requisito richiesto, riferito alla sicurezza delle persone (safety)
- 6 Massima classificazione ottenibile, elevata resistenza alla corrosione (96h) e alla temperatura
La Norma di riferimento prevede 4 gradi:
 - Grado 0 nessun requisito di resistenza alla corrosione e alla temperatura
 - Grado A alta resistenza alla corrosione e nessun requisito di resistenza alla temperatura
 - Grado B nessun requisito di resistenza alla corrosione e resistenza alla temperatura da $-20^{\circ}\text{C} \div +80^{\circ}\text{C}$
 - Grado C alta resistenza alla corrosione e alla temperatura da $-20^{\circ}\text{C} \div +80^{\circ}\text{C}$
- 7 Massima classificazione ottenibile come requisiti di identificazione chiave.
La Norma di riferimento prevede 6 gradi:
 - Una delle caratteristiche è il numero di differenti combinazioni possibili che vanno da un minimo di 100 combinazioni (grado 1) ad un massimo di almeno 100000 (grado 6)
- 8 Massima classificazione ottenibile di resistenza alla foratura ed attacchi meccanici
La Norma di riferimento prevede 3 gradi:
 - Grado 0 nessun requisito di resistenza alla forature/attacchi meccanici
 - Grado 1 3/5 minuti di resistenza
 - Grado 2 5/10 minuti di resistenza
- 9 Resistenza al "PICKING"
- 10 Resistenza al "BUMPING"

Certificazioni



ACCREDIA
 2002 01 01 0101 0101 0101 0101
 2002 01 01 0101 0101 0101 0101
 Numero degli Accordi di Mutual Recognition EA, UK e S.M.C.
 Signatory of EA, UK and S.M.C. Mutual Recognition Agreements

ICIM

Certificazione di Prodotto
Product Certification

Certificato N.
 Certificate No. **025AC/0**

ALL'AZIENDA / TO THE FIRM
MOTTURA SERRATURE DI SICUREZZA S.p.A.
 Strada Antica di Francia, 34
 10057 SANT'AMBROGIO DI TORINO (TO)
 UNITÀ OPERATIVE / OPERATIVES UNITS

PER I SEGUENTI PRODOTTI / FOR THE FOLLOWING PRODUCTS
CILINDRO PER SERRATURE
LOCKS CYLINDER

CON DENOMINAZIONE COMMERCIALE / WITH TRADE NAME/S
serie CHAMPIONS*
C48, C28, C29, C34, C35, C38, C39
C43, C44, C21, C41, MODULAR CM7, C30, C31, PRO CP4

CONFORMITÀ ALLA NORMA ED AL DOCUMENTO NORMATIVO ICIM
 IN COMPLIANCE WITH THE STANDARD AND WITH ICIM NORMATIVE DOCUMENT
EN 1303:05 - ICIM 70R009

CON CLASSIFICAZIONE / WITH CLASSIFICATION
1 6 0 1 0 C 6 2 + 1

ICIM 70R009: resistente al "EUMPING"
 ICIM 70R009: resistente alla manipolazione "PICKING"

ICIM S.p.A.

PRIMA EMISSIONE
 FIRST ISSUE **22/07/2015**

EMISSIONE CORRENTE
 CURRENT ISSUE **22/07/2015**

DATA DI SCADENZA
 EXPIRING DATE **21/07/2018**

ICIM S.p.A. - a socio unico - Piazza Don Enrico Milpeli, 75 - 10059 Sesto San Giovanni (MI)



Le confezioni dei cilindri di sicurezza resistenti al Bumping, Picking e Tracing, sono contrassegnate dalle sigle BKC e TRC.



Il BLISTER chiavi, contenente anche la card, è sigillato all'origine e ha una finestrella per verificare il numero di chiavi in confezione (fino a 5).



CHAMPIONS

HIGH SECURITY CYLINDERS



PRO


Champions® PRO è ideale per un esteso campo di applicazioni.

CHIAVE ESCLUSIVA PER UNA SICUREZZA "MATEMATICA"



Chiavi con profilo brevettato MM. Controlli profilo "in Asse" laterali e sagomati, brevettati. Due innovazioni esclusive Mottura.

Cilindro a rottura controllata in caso di effrazione.

Controlli profilo "in Asse" laterali e sagomati  che, in caso di picking, bumping e tracing, bloccano in modo irreversibile il cilindro, impedendone l'apertura. Con decine di milioni di combinazioni è ideale per impianti masterizzati.

Spine, tappi e perni ad elevata durezza per aumentare la sicurezza alla perforazione.


Perni e contro-pistoncini con profilatura anti grimaldello.

Resistenza al Picking e al Bumping, certificata ICIM ai massimi livelli stabiliti dalla norma VOLONTARIA di riferimento.



Resistenza al Tracing: la cifratura è protetta dalla tecnica di effrazione che si basa sul ricalco o "impressione" della chiave.



Chiave con profilo brevettato MM 
Duplicazione presso i Centri Autorizzati MOTTURA o Mottura Club. Possibilità di profili personalizzati.



Impugnatura chiave blu e inserti tonde di colore diverso.



Nel caso di cilindri con funzione "Vario" (chiave di emergenza che disabilita quella persa o rubata) o con "Chiavi cantiere" (chiave provvisoria che viene disabilitata dalle chiavi definitive a termine lavori) gli inserti colorati triangolari identificano le funzioni e la riconoscibilità.



Opzione "Armo e riarmo" che permette di disabilitare temporaneamente le chiavi di servizio.

Opzione "Matic 1000" con cui la funzione "Chiave da cantiere" permette di gestire fino a 1600 cilindri.

Funzioni "Cantiere" e "Vario"

Finitura nichelata spazzolata.

Disponibile, a richiesta, anche in ottone spazzolato.

Esempi di Masterizzazioni



Opzione "Armo e riarmo"

Un'innovazione tecnica di assoluto rilievo: le **chiavi padronali** e di **servizio** funzionano **entrambe** sullo stesso cilindro, ma con la chiave "Armo/riarmo" è possibile **disabilitare temporaneamente** la chiave di servizio e poi ripristinarla in un secondo momento.

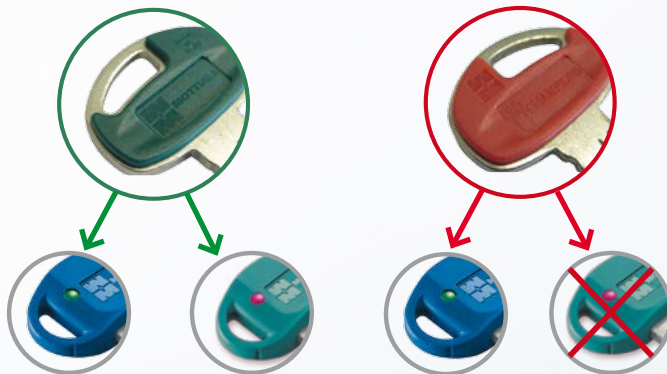
Ad esempio, partendo per le vacanze, si può precludere l'accesso ai possessori di chiavi di servizio e ripristinarlo al ritorno.

Disponibile solo su profilo in versione "Mottura"



DOTAZIONE (3/5 + 1 + 1):

- 3/5 chiavi padronali blu che consentono il normale uso del cilindro (sempre)
- 1 chiave con semiguscio verde e rosso, da utilizzare per attivare/disattivare la chiave di servizio
- 1 chiave di servizio turchese



Lato verde: la chiave di servizio funziona normalmente. Il cilindro viene aperto sia dalla chiave padronale blu sia dalla chiave di servizio turchese.

Lato rosso: la chiave di servizio **NON** funziona. Il cilindro viene aperto solo dalla chiave Padronale blu.

"ARMO/RIARMO" 3/5 + 1 + 1



Matic 1000

La chiave da "cantiere" con impugnatura nera (uguale per gruppi di cilindri) può aprire **fino a 1600 cilindri differenti** e viene **automaticamente disabilitata** dalla chiave padronale al primo utilizzo.

Con l'opzione **Matic 1000**, disponibile su profilo in versione "Mottura" si amplifica notevolmente la funzione "Cantiere".

DOTAZIONE (1+5):

1 chiave con impugnatura nera ogni 5 cilindri.



"MATIC 1000" 1+5



safeguarding your security



CHIAVE UNICA

La soluzione a chiave unica KA, anche in presenza di tipologie di cilindri differenti, permette di aprire tutti gli ambienti con la stessa chiave. In versione "Matic 1000" la chiave "cantiere" può gestire fino a 1600 cilindri.



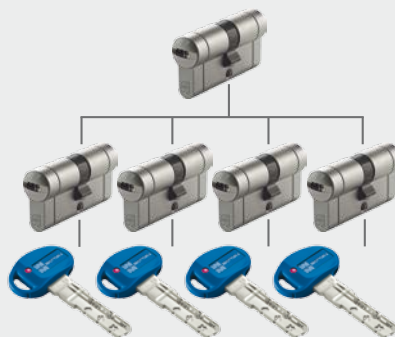
Un'unica chiave per aprire:

1. Porta di ingresso
2. Cancelli carraio/pedonale
3. Portone del garage
4. Ingresso secondario
5. Cassaforte
6. Buca delle lettere
7. Lucchetti vari, cantina...



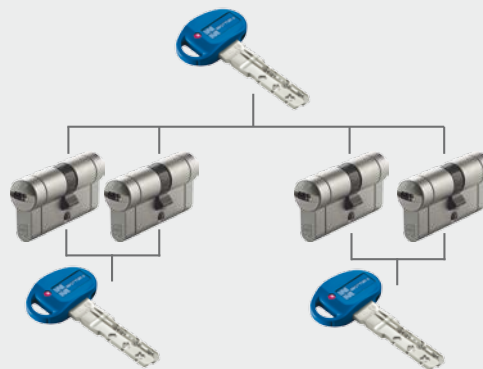
CHIAVE CENTRALE

La soluzione a chiave centrale CC, adatta ad esempio per la gestione degli impianti masterizzati di condominio, permette di avere chiavi con cifratura diversa ma comunque capaci di aprire i varchi comuni, quali ad esempio i portoncini caposcala (1), i cancelli pedonali (2), i locali caldaia (3).



CHIAVE MAESTRA DI GRUPPO

Con la soluzione a chiave maestra di gruppo GMK, ogni locale può essere aperto dalla propria chiave o da una chiave maestra che apre i cilindri di un'intera area o reparto, ma non quelli di altri gruppi di locali, infine, una chiave maestra generale apre i cilindri di tutti i reparti.



Masterizzazioni possibili con tutti i cilindri della gamma Champions®



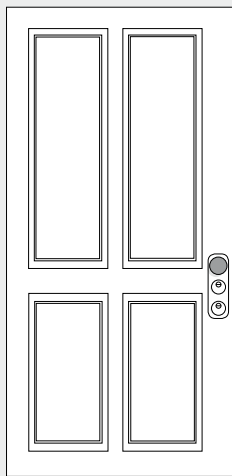
SISTEMA TANDEM CON CHIAVE DA CANTIERE

TANDEM-CA è il sistema padronale composto da una coppia di cilindri Champions® (A+B) da installare su una serratura a doppio cilindro (multifunzione):

Il cilindro **A** ha una funzione di servizio con chiave da cantiere;
il cilindro **B** ha una funzione padronale.

La chiave da cantiere viene disabilitata dalle 2 chiavi di servizio (A).

La chiave del cilindro padronale (B) apre anche il cilindro di servizio (A) **ma non viceversa**.



cilindro A



cilindro B



Chiave cantiere



Chiave di servizio



Chiave padronale



SISTEMA VARIO

Disponibile in 2 versioni:

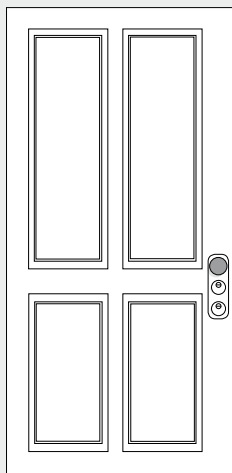
VARIO 5+1+1

nella versione 5+1+1 ci sono due possibilità di cambiare la cifratura del cilindro a partire da una chiave padronale.



VARIO 1+5+1

nella versione 1+5+1 la prima chiave (inserto rosso) può essere utilizzata per tutti gli interventi (tipo cantiere). Le chiavi padronali (con inserto giallo) disabilitano la chiave cantiere. Una ulteriore chiave (ins. bianco) permette di disabilitare le chiavi padronali in caso di perdita o furto delle stesse.



safeguarding your security

CHAMPIONS

HIGH SECURITY CYLINDERS



MODULAR

Champions® MODULAR è ideale per coprire tutti gli spessori porta

CHIAVE “MATEMATICA” + X - /

E MODULI COMPONENTI



Chiavi con **profilo brevettato MM**. Controlli profilo “in Asse” laterali e sagomati brevettati.
Moduli componibili estensibili, per coprire tutte le lunghezze comprese tra 31-31 e 61-71

Cilindro a **rottura controllata** in caso di effrazione.

Controlli profilo “in Asse” laterali e sagomati + X - / che, in caso di picking, bumping e tracing, bloccano in modo irreversibile il cilindro, impedendone l’apertura. Con **decine di milioni di combinazioni** è ideale per impianti masterizzati.

Spine, tappi e perni ad elevata durezza per aumentare la **sicurezza alla perforazione**.

Perni e contro-pistoncini con profilatura **anti grimaldello**.

Resistenza al Picking e al Bumping, certificata **ICIM** ai massimi livelli stabiliti dalla norma VOLONTARIA di riferimento.



Resistenza al Tracing: la cifratura è protetta dalla tecnica di effrazione che si basa sul ricalco o “impressione” della chiave.



Chiave con **profilo brevettato MM**
Duplicazione presso i **Centri Autorizzati MOTTURA** o **Mottura Club**. Possibilità di profili personalizzati.



Impugnatura **chiave blu** e inserti tondi di colore diverso.



Nel caso di cilindri con funzione “**Vario**” (chiave di emergenza che disabilita quella persa o rubata) o con “**Chiavi cantiere**” (chiave provvisoria che viene disabilitata dalle chiavi definitive a termine lavori) gli **inserti colorati triangolari** identificano le funzioni e la riconoscibilità.



Kit “START-UP” completo per avere a disposizione i moduli necessari a configurare un minimo di due cilindri in qualsiasi misura.

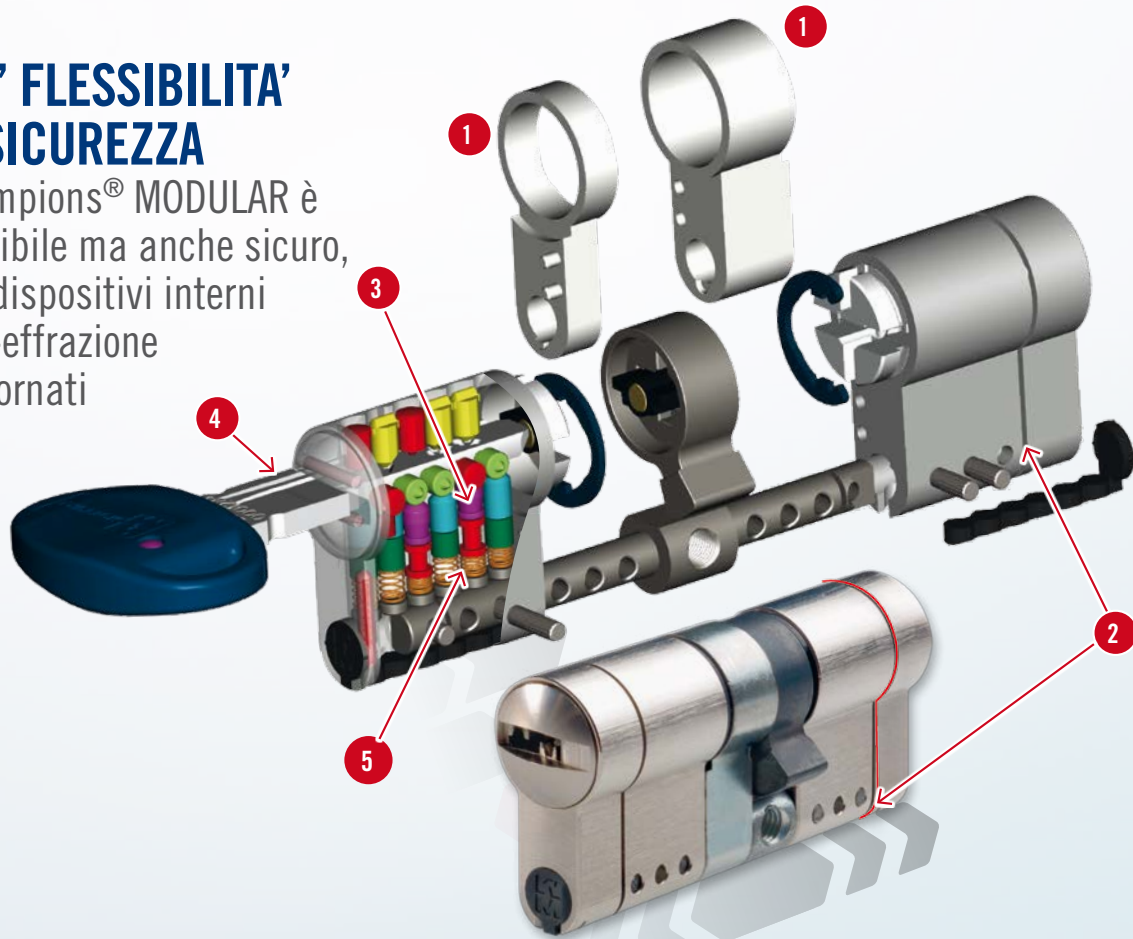
Configuratore digitale per comporre agevolmente il cilindro in misura per ogni tipologia: chiave-chiave; chiave frizionata; pomolo regolabile; mezzo cilindro.

Finitura **nicelata spazzolata**.

Disponibile, a richiesta, in **ottone spazzolato**.

PIU' FLESSIBILITA' IN SICUREZZA

Champions® MODULAR è flessibile ma anche sicuro, con dispositivi interni anti-effrazione aggiornati



1

Moduli estensibili per coprire tutte le lunghezze comprese tra 31-31 e 61-71, per tutte le tipologie di cilindri: chiave-chiave e chiave frizionata; chiave-pomolo regolabile; chiave frizionata; mezzo cilindro (per serrature spessore 14/20 mm o 30 mm)

2

Sezione ridotta con taglio di **rottura controllata** in caso di effrazione.

3

Resistenza al picking e al bumping certificata da ICIM ai massimi livelli stabiliti dalla norma VOLONTARIA di riferimento.

4

Chiave con **profilo brevettato MM** in versione "Mottura" con duplicazione presso i **Centri Autorizzati** o in versioni personalizzate con **duplicazione protetta**.

5

Resistenza al tracing: In caso di chiave contraffatta con la tecnica del "ricalco", i controperni vanno "in trappola", impedendo la rotazione della chiave e del rotore, bloccando così il cilindro in modo irreversibile.



CHAMPIONS

HIGH SECURITY CYLINDERS



C28PLUS

CHIAVE "MATEMATICA" + X - / PIU' ELEMENTO MOBILE



Chiavi con **profilo brevettato MM**. Controlli profilo "in Asse" laterali e sagomati brevettati. Elemento mobile a protezione dei duplicati.
Duplicazione protetta, consentita solo presso i **Centri autorizzati Mottura Club**.

Cilindro a **rottura controllata** in caso di effrazione.

Controlli profilo "in Asse" laterali e sagomati + X - /
che, in caso di picking, bumping e tracing, bloccano in modo irreversibile il cilindro, impedendone l'apertura. Con **decine di milioni di combinazioni** è ideale per impianti masterizzati.

Spine, tappi e perni ad elevata durezza per aumentare la **sicurezza alla perforazione**.
Perni e contro-pistoncini con profilatura **anti grimaldello**.

Resistenza al Picking e al Bumping, certificata **ICIM** ai massimi livelli stabiliti dalla norma **VOLONTARIA** di riferimento.



Resistenza al Tracing: la cifratura è protetta dalla tecnica di effrazione che si basa sul ricalco o "impressione" della chiave.



Chiave con **profilo brevettato MM** 

Duplicazione presso i **Centri Autorizzati Mottura Club**.



Impugnatura **chiave azzurra** e inserti tondi di colore diverso.

Nel caso di cilindri con funzione "**Vario**" (con chiave di emergenza che disabilita quella persa o rubata) o con "**Chiavi cantiere**" (con chiavi definitive che disabilitano la chiave di cantiere) le impugnature hanno **inserti colorati triangolari** per identificarne la funzione e la riconoscibilità.

Funzioni "**Cantiere**" e "**Vario**"

Finitura **nicelata spazzolata**.
Disponibile, a richiesta, anche in **ottone spazzolato**.



M C39

+ X - / **CHIAVE "MATEMATICA"**
PIU' MAGNETE ANTI-GRIMALDELLO



Chiavi con profilo brevettato MM. Controlli profilo "in Asse" laterali e sagomati brevettati. Perno con posizionamento magnetico efficace contro la decodifica della chiave. Duplicazione protetta consentita solo presso i Centri autorizzati Mottura Club.

Cilindro a rottura controllata in caso di effrazione.

Controlli profilo "in Asse" laterali e sagomati **+ X - /** che, in caso di picking, bumping e tracing, bloccano in modo irreversibile il cilindro, impedendone l'apertura. Con **decine di milioni di combinazioni** è ideale per impianti masterizzati.

Spine, tappi e perni ad elevata durezza per aumentare la **sicurezza alla perforazione**.
Perni e contro-pistoncini con profilatura **anti grimaldello**.

Resistenza al Picking e al Bumping, certificata **ICIM** ai massimi livelli stabiliti dalla norma VOLONTARIA di riferimento.



Resistenza al Tracing: la cifratura è protetta dalla tecnica di effrazione che si basa sul ricalco o "impressione" della chiave.



Chiave con profilo brevettato MM 

Duplicazione presso i **Centri Autorizzati Mottura Club**.



Impugnatura **chiave Kaki** e inserti tondi di colore diverso.

Nel caso di cilindri con funzione "Vario" (con chiave di emergenza che disabilita quella persa o rubata) o con "Chiavi cantiere" (con chiavi definitive che disabilitano la chiave di cantiere) le impugnature hanno **inserti colorati triangolari** per identificarne la funzione e la riconoscibilità.

Funzioni "Cantiere" e "Vario"

Finitura **nicelata spazzolata**.
Disponibile, a richiesta, anche in **ottone spazzolato**.

CHAMPIONS

HIGH SECURITY CYLINDERS

MC43PLUS



DOPPIO SISTEMA DI CIFRATURA, CONTROLLI PROFILO LATERALI “IN ASSE” E CURVA DESMODROMICA

Chiavi con profilo brevettato MM.

Controlli profilo laterali “in Asse” brevettati e curva desmodromica.

Duplicazione protetta, consentita solo presso i Centri autorizzati Mottura Club.



multidesmo

Cilindro a rottura controllata in caso di effrazione.

Doppio sistema di cifratura meccanico: uno con perni a molla, l'altro abbinato a perni coassiali, rotanti sulla curva desmodromica.

Controlli profilo laterali “in Asse” brevettati che, in caso di picking, bumping e tracing, bloccano in modo irreversibile il cilindro, impedendone l'apertura. Con decine di milioni di combinazioni è ideale per impianti masterizzati complessi.

Spine, tappi e perni ad elevata durezza per aumentare la sicurezza alla perforazione.

Perni e contro-pistoncini con profilatura anti grimaldello.

Resistenza al Picking e al Bumping, certificata ICIM ai massimi livelli stabiliti dalla norma VOLONTARIA di riferimento.



Resistenza al Tracing: la cifratura è protetta dalla tecnica di effrazione che si basa sul ricalco o “impressione” della chiave.



Chiave con profilo brevettato MM



Duplicazione presso i Centri Autorizzati Mottura Club.



Impugnatura chiave arancio e inserti tondi di colore diverso.

Nel caso di cilindri con funzione “Vario” (con chiave di emergenza che disabilita quella persa o rubata) o con “Chiavi cantiere” (con chiavi definitive che disabilitano la chiave di cantiere) le impugnature hanno inserti colorati triangolari per identificarne la funzione e la riconoscibilità.

Funzioni “Cantiere” e “Vario”

Finitura nichelata spazzolata.

Disponibile, a richiesta, anche in ottone spazzolato.



MC48

DOPPIO SISTEMA DI CIFRATURA, CURVA DESMODROMICA ED ELEMENTO MOBILE SULLA CHIAVE

Cilindro al top di gamma Champions®
Duplicazione protetta e controllata realizzata in Azienda,
tramite i Centri autorizzati Mottura Club.



multidesmo

Cilindro a rottura controllata in caso di effrazione.

Doppio sistema di cifratura meccanico: uno con perni a molla, l'altro abbinato a **perni coassiali**, rotanti sulla curva desmodromica. **Controlli profilo laterali "in Asse" brevettati** che, in caso di picking, bumping e tracing, bloccano in modo irreversibile il cilindro, impedendone l'apertura. Con **decine di milioni di combinazioni** è ideale per impianti masterizzati complessi.

Spine, tappi e perni ad elevata durezza per aumentare la **sicurezza alla perforazione**.
Perni e contro-pistoncini con profilatura **anti grimaldello**.

Resistenza al Picking e al Bumping, certificata **ICIM** ai massimi livelli stabiliti dalla norma VOLONTARIA di riferimento.



Resistenza al Tracing: la cifratura è protetta dalla tecnica di effrazione che si basa sul ricalco o "impressione" della chiave.



Chiave con profilo brevettato MM 

Duplicazione effettuata in azienda tramite richiesta ai **Centri Autorizzati Mottura Club**.



Impugnatura **chiave verde acqua** (standard) a gusci.

Nel caso di cilindri con funzione **"Vario"** (con chiave di emergenza che disabilita quella persa o rubata) o con **"Chiavi cantiere"** (con chiavi definitive che disabilitano la chiave di cantiere) le impugnature hanno **gusci di colore diverso** per identificarne la funzione e la riconoscibilità.

Funzioni **"Cantiere"** e **"Vario"**

Finitura **nicelata spazzolata**.
Disponibile, a richiesta, anche in **ottone spazzolato**.

CHAMPIONS

HIGH SECURITY CYLINDERS



PRO

CHIAVE ESCLUSIVA PER UNA SICUREZZA "MATEMATICA"

- Controlli profilo laterali e sagomati ⊕ ⊗ ⊖ ⊘ in ASSE brevettati
- Profilo MM brevettato Mottura
- Massima efficacia contro **Bumping**, **Picking** e **Tracing**
- Funzioni "Vario", "Cantiere", "Matic", "Armo & riarmo"
- Duplicazione presso Centri Autorizzati e Mottura Club

MODULAR

MODULI ESTENSIBILI PER INSTALLAZIONI PERSONALIZZATE

- Controlli profilo laterali e sagomati ⊕ ⊗ ⊖ ⊘ in ASSE brevettati
- Profilo MM brevettato Mottura
- **Modulare**, per installazioni su porte di qualsiasi spessore
- Massima efficacia contro **Bumping**, **Picking** e **Tracing**
- Funzioni "Vario", "Cantiere"
- Duplicazione presso Centri Autorizzati e Mottura Club

C28PLUS

PIÙ AFFIDABILE CON L'ELEMENTO MOBILE SULLA CHIAVE

- Chiave con elemento mobile a protezione dei duplicati
- Controlli profilo laterali e sagomati ⊕ ⊗ ⊖ ⊘ in ASSE brevettati
- Profilo MM brevettato Mottura
- Massima efficacia contro **Bumping**, **Picking** e **Tracing**
- Funzioni "Vario", "Cantiere"
- Duplicazione protetta presso Mottura Club



PRO



MODULAR



C28PLUS



C39



C43PLUS



C48



CILINDRO CERTIFICATO
UNI EN 1303:05
DA ICIM

RESISTENTE A
EFFRAZIONE CON
"BUMPING" E "PICKING"

RESISTENTE A
EFFRAZIONE CON
"TRACING"

PROFILO MM
BREVETTATO

CONTROLLI
PROFILO "IN ASSE"
BREVETTATI

MODULI
ESTENSIBILI E
COMPONIBILI

Un cilindro per ogni esigenza



C39

PIÙ SICURO CON IL MAGNETE SULLA CHIAVE

- Perno con posizionamento magnetico
- Controlli profilo laterali e sagomati ⊕ ⊗ ⊖ ⊗ in ASSE brevettati
- Profilo MM brevettato Mottura
- Massima efficacia contro **Bumping**, **Picking** e **Tracing**
- Funzioni "Vario", "Cantiere"
- **Duplicazione protetta** presso Mottura Club

C43PLUS

DOBPIO SISTEMA DI CIFRATURA E CURVA DESMODROMICA

- **DOBPIO SISTEMA** di cifratura
- **Curva desmodromica** sulla chiave
- Controlli profilo laterali in ASSE
- Profilo MM brevettato Mottura
- Massima efficacia contro **Bumping**, **Picking** e **Tracing**
- Funzione "Cantiere"
- **Duplicazione protetta** presso Mottura Club

C48

SICUREZZA AL TOP DELLA GAMMA CHAMPIONS®

- **DOBPIO SISTEMA** di cifratura
- **Curva desmodromica** ed elemento mobile
- Controlli profilo laterali in ASSE
- Profilo MM brevettato Mottura
- Massima efficacia contro **Bumping**, **Picking** e **Tracing**
- Funzioni "Vario", "Cantiere"
- **Duplicazione protetta e controllata**, realizzata in Azienda, tramite Mottura Club



multidesmo



-	-	-	●	●	-
-	-	-	●	●	-
●	-	-	-	●	-
-	●	-	-	●	-
-	-	●	-	●	-
●	-	●	-	-	●

PRO

MODULAR

C28PLUS

C39

C43PLUS

C48

ELEMENTO MOBILE A PROTEZIONE DEI DUPLICATI

MAGNETE SULLA CHIAVE

CURVA DESMODROMICA

DUPLICAZIONE IN CENTRI AUTORIZZATI

DUPLICAZIONE PROTETTA IN MOTTURA CLUB

DUPLICAZIONE PROTETTA E CONTROLLATA IN AZIENDA



safeguarding your security

CHAMPIONS

HIGH SECURITY CYLINDERS



CERTIFICAZIONE SECONDO LA NORMA UNI EN 1303:05 DA ISTITUTO ICIM

La norma di riferimento dei cilindri a profilo europeo prevede diversi parametri, tra cui la "Sicurezza della chiave", la "Resistenza al trapano", la "Prova ciclica". Per ciascuno di questi parametri TUTTI i Champions® risultano di gran lunga superiori ai limiti imposti dalla norma. Oltre che su parametri "standard" i Champions sono anche certificati VOLONTARIAMENTE, come resistenti al Bumping e Picking ai massimi livelli di resistenza.




RESISTENTE ALL'EFFRAZIONE CON TECNICHE DI "BUMPING" E "PICKING"

Le due tecniche di manipolazione più diffuse sui cilindri a profilo europeo. Il Bumping si basa sull'impiego di un martelletto flessibile che, utilizzato con destrezza, porta all'allineamento forzato dei perni e alla conseguente apertura del cilindro. Il Picking è la tecnica di decodifica della cifratura della chiave mediante grimaldelli o attrezzi specifici. Tutti i Champions® sono certificati da ICIM come RESISTENTI al Bumping e Picking al massimo livello stabilito dalla norma VOLONTARIA di riferimento.




RESISTENTE ALL'EFFRAZIONE CON LA TECNICA DEL "TRACING"

La cifratura è protetta dalla tecnica di manipolazione che si basa sul "ricalco", detta anche "impressione". I controlli profilo laterali, superiori e sagomati  "in Asse", presenti sulle chiavi dei vari Champions® sono progettati in modo tale che, in caso di chiave contraffatta, i controperni vadano "in trappola" impedendo la rotazione di chiave e rotore, bloccando inoltre l'estrazione della chiave stessa o dell'attrezzo di manipolazione in modo irreversibile.



CONTROLLI PROFILO SAGOMATI "IN ASSE" BREVETTATI MOTTURA

I controlli profilo sagomati sulle chiavi dei Champions® Pro, Modular, C28Plus e C39, sono un'innovazione tecnica esclusiva, brevettata Mottura. La particolare forma dei controlli profilo superiori che riproduce i segni matematici  protegge la cifratura delle chiavi, grazie a una grande combinazione di posizioni tra i vari segni, rendendo estremamente difficile la decodifica della chiave.



MODULI ESTENSIBILI E COMPONENTI PER CHAMPIONS® MODULAR

I moduli estensibili di Champions® Modular permettono di allestire con grande flessibilità un cilindro per ogni spessore di porta, fino a una misura massima di 130 mm, (61-71). Si possono comporre cilindri di ogni tipologia: chiave/chiave e chiave frizionata; chiave/pomolo regolabile; mezzocilindro. Il configuratore digitale on-line e il Kit "Start-up" per poter configurare un minimo di due cilindri sono gli strumenti a disposizione per l'installatore.



ELEMENTO MOBILE SULLA CHIAVE A PROTEZIONE DEI DUPLICATI

Le chiavi dei Champions® C28 Plus e C48 sono brevettate con l'elemento mobile, il quale interagisce con un perno speciale che dà il consenso alla rotazione della chiave. I relativi grezzi o "sbozzi", gestiti e controllati all'origine da Mottura Spa, vengono distribuiti esclusivamente ai Mottura Club e costituiscono pertanto la migliore garanzia contro la duplicazione illecita.



**MAGNETE SULLA CHIAVE
ANTI-GRIMALDELLO**

Il perno a posizionamento magnetico, che si interfaccia con il magnete presente sulla chiave, accresce notevolmente la sicurezza contro la decodifica fraudolenta della chiave. In posizione di riposo il perno è infatti "nascosto" nel corpo del cilindro, restando difficile da individuare con grimaldelli. Quando la chiave viene inserita, esso è attratto dal magnete nella posizione corretta, in modo tale da permettere la rotazione del rotore e la conseguente apertura e chiusura.



multidesmo

**CURVA DESMODROMICA E PERNI
COASSIALI ROTANTI**

La curva desmodromica delle chiavi Champions® C43 PLUS E C48 trae origine dai due vocaboli greci "desmos" e "dromikós" e significa "che costringe al percorso". Infatti comanda il funzionamento dei perni coassiali del cilindro lungo ciascun grado di libertà della curva. Ovvero: i perni si allineano durante l'inserimento della chiave, trovando la posizione giusta che permette l'inserimento e la rotazione della chiave stessa, tra milioni di possibili combinazioni.



**PROFILO CHIAVI MM BREVETTATO A
PROTEZIONE DEI DUPLICATI**

Il profilo MM caratterizza la sezione di tutte le chiavi Champions® con il disegno di una MM speculare che richiama il marchio MOTTURA. Riconoscibile a vista, identifica in modo univoco le chiavi Champions® tra tutte quelle presenti sul mercato. La forma stessa della chiave costituisce così un'ulteriore protezione dei duplicati, in quanto la produzione e distribuzione dei "grezzi" tramite i centri autorizzati Mottura e Mottura Club, è tracciabile e controllata.



**DUPLICAZIONE CHIAVI
IN CENTRI AUTORIZZATI MOTTURA**

Le chiavi dei Champions® Pro e Modular vengono distribuite in modo controllato solo ai centri Autorizzati che hanno sottoscritto il relativo contratto di vendita. La duplicazione è quindi possibile solo con i grezzi o "sbozzi" originali ed occorre presentare la card di proprietà personale che accompagna ogni set di chiavi per una maggior tutela. Anche i Mottura Club possono duplicare a pieno titolo le chiavi di Pro e Modular.



**DUPLICAZIONE CHIAVI PROTETTA
IN MOTTURA CLUB**

La duplicazione delle chiavi Champions® C28PLUS, C39, C43 PLUS, si effettua solo nei Centri autorizzati Mottura Club, presentando la card di proprietà personale e la chiave originale. La card è l'unico documento che attesta il legale possesso delle chiavi e protegge il proprietario contro la duplicazione illecita. Per contratto DEVE essere esibita all'atto della richiesta di duplicati e va custodita con la massima cura. Non si rilasciano ulteriori duplicati della card.



**DUPLICAZIONE CHIAVI PROTETTA
E CONTROLLATA IN AZIENDA**

La duplicazione delle chiavi Champions® C48 avviene direttamente in azienda, tramite la richiesta a un Mottura Club, il quale invierà fisicamente la card in Mottura serrature SpA. I duplicati e la card saranno poi rispediti al Mottura Club di provenienza per la consegna al richiedente. In questo modo il controllo dei duplicati è al massimo livello possibile, in quanto vengono anche monitorate tutte le chiavi realizzate durante la vita del cilindro.



MCHAMPIONS

HIGH SECURITY CYLINDERS



safeguarding your security

Mottura Serrature di Sicurezza S.p.A.
Strada Antica di Francia, 34
10057 Sant'Ambrogio (Torino) Italia
www.mottura.it



Rivolgiti con fiducia ai
Centri Mottura e Mottura Club
autorizzati alla duplicazione chiavi
che espongono questi marchi

AZIENDA CON SISTEMA
DI GESTIONE QUALITÀ
CERTIFICATO DA DNV GL
= ISO 9001 =

Mottura Serrature di sicurezza SpA si riserva di modificare le caratteristiche dei prodotti qui rappresentati in ogni momento e senza preavviso. I colori delle finiture dei cilindri e delle chiavi potrebbero variare leggermente dai prodotti fisici, a causa dei procedimenti di riproduzione fotografica e di stampa delle immagini.