

M X NOVA

LA NUOVA SERRATURA
ELETTRONICA MOTORIZZATA

**CONNETTITI
ALLA
SICUREZZA**

MOTTURA **X** TECHNOLOGY



safeguarding your security

MXNOVA

LA NUOVA SERRATURA
ELETTRONICA MOTORIZZATA





CONNETTITI ALLA SICUREZZA

XNOVA è la serratura elettronica motorizzata più flessibile presente sul mercato.

Protegge la tua casa con la tradizionale affidabilità delle serrature Mottura adattandosi alle tue preferenze di utilizzo.

SICUREZZA SENZA LIMITI

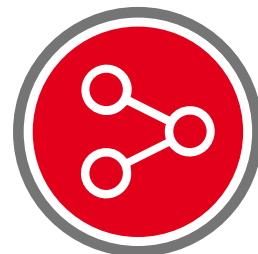
Bluetooth, tastiere, lettori di impronta digitale, card transponder, con XNOVA non c'è più limite alla possibilità di personalizzazione dei sistemi di comando e chiusura.

Scegli tra i dispositivi Mottura X technology, la tecnologia amica della sicurezza, oppure tra le periferiche compatibili presenti sul mercato.



XNOVA TI È AMICA

XNOVA, ti consente di personalizzare l'interfaccia di comando e apertura per mezzo di un contatto pulito.



XNOVA TI PROTEGGE

XNOVA ti fa sentire al sicuro tra le mura di casa utilizzando le migliori tecnologie elettroniche per chiudere e aprire in sicurezza



XNOVA TI RASSICURA

XNOVA custodisce i tuoi beni a **casa** e in **ufficio** quando non ci sei avvalendosi di un'avanzata protezione dei codici elettronici e di dispositivi antieffrazione collaudati



**CONNETTITI
ALLA
SICUREZZA**

XNOVA TI SUPPORTA

Un'amica approverà le decisioni che prenderai nel corso del tempo: **XNOVA** è predisposta per essere collegata anche a periferiche diverse da quelle Mottura, che vorrai cambiare o aggiungere



APP
DEDICATA



CODICE
PIN



IMPRONTA
DIGITALE



TRANSPONDER
CARD

XNOVA È AFFIDABILE

Un'amica inseparabile si dimostra riservata e rispettosa delle tue decisioni. **XNOVA** gestisce in modo affidabile il controllo accessi da te impostato per casa, ufficio, seconda casa



XNOVA È SEMPRE PRESENTE

Un'amica fidata su cui puoi sempre contare: **XNOVA** si presta bene anche per impieghi particolarmente gravosi come le porte "caposcala" dei condomini con continue aperture e chiusure





LA PRIMA SERRATURA "FLEXSECURE"

Con la rivoluzione del contatto pulito Mottura ha scelto di condividere il risultato di anni di ricerca e sviluppo nel campo delle serrature motorizzate.

Con XNOVA sono infatti possibili molteplici configurazioni secondo uno schema di sicurezza "flessibile" a seconda degli impieghi, delle preferenze del cliente e del budget disponibile, con periferiche dedicate Mottura, periferiche generiche Mottura o anche periferiche generiche compatibili.

XNOVA è disponibile con alimentazione a rete o a batterie ed è fornita di serie di scheda elettronica interna alla serratura e connessione a contatto pulito.

XNOVA è caratterizzata dalla speciale finitura zincata bianca skinplate ed è dotata di serie della leva di rinforzo sui chiavistelli.

XNOVA è disponibile in versione con **sblocco rapido** azionato dalla maniglia. **Con un solo gesto la serratura si apre dall'interno**, anche se chiusa con tutte le mandate.

In opzione il **sensore di stato porta** del tipo "magnetico" oppure "a contatto", e il sistema di **blocco antieffrazione** ambidestro con sensore elettronico brevettato.



C48

Per ottenere il massimo risultato in termini di sicurezza Mottura consiglia l'installazione di XNOVA con il **cilindro di sicurezza Champions C48**.

TOP SECURITY



SOLUZIONI PERSONALIZZATE



PERSONAL
COMPUTER



BADGE
READER



SHOP

SISTEMA CONTROLLO ACCESSI

Da collegare su specifiche Mottura,
con cavo seriale



Corsa 29 mm

Sensore stato porta



MXBLUE

DISPOSITIVO BLUETOOTH



PERIFERICHE
GENERICHE
COMPATIBILI



MEDIUM HIGH SECURITY



MXTRACK

LETTORE D'IMPRONTA BIOMETRICO

Memorizza fino a 32 impronte

LETTORE TRANSPONDER

Memorizza fino a 200 codici



MXPIN

TASTIERA

Memorizza fino a 25 codici
di servizio + 1 codice padronale



PULSANTE

PERIFERICHE
MOTTURA



HIGH SECURITY



MXDIGIT

TASTIERA CAPACITIVA

Memorizza fino a 100 codici

LETTORE TRANSPONDER

Memorizza fino a 200 codici



TASTIERA ESTERNA

Retro illuminata

Memorizza fino a 100 codici

LETTORE TRANSPONDER

Memorizza fino a 200 codici

PERIFERICHE
DEDICATE
MOTTURA



TOP SECURITY



UNA SERRATURA “MULTIUSO”

XNOVA si presta ai più diversi impieghi nei contesti residenziale e commerciale e può essere utilizzata sia nelle porte di ingresso delle abitazioni sia negli accessi delle aree comuni dei condomini.

L'esperienza dei rivenditori Mottura è a disposizione dei clienti per individuare la soluzione meglio rispondente alle specifiche richieste.

TASTIERA PIN



LETTORE D'IMPRONTA



TRANSPONDER CARD



BADGE READER



DISPOSITIVO BLUETOOTH
E APP DEDICATA





**CONDOMINIO
(PARTI COMUNI)**



ABITAZIONE



COMMERCIALE



TOP



HIGH



**MEDIUM
HIGH**

Confronto tra i molteplici contesti di impiego in ragione del livello di sicurezza richiesto

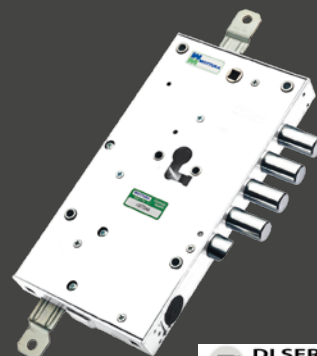
XT.L01W8/7 - XT.S01W8/7

Versioni ad applicare sensore magnetico

- Serratura con doppia funzione: PORTA INGRESSO; PORTA CAPOSCALA
- Versione XT.S01W8/7 con **SBLOCCO RAPIDO** azionato da maniglia
- Funzionamento a **BATTERIE** o **RETE** completa di scheda elettronica interna e cavo per contatto pulito, da abbinare a pulsante interno 99.689
- Entrata cilindro e maniglia mm 63 - Corsa aste mm 20 - di serie
- **Finitura zincata bianco skinplate**

Prodotto testato secondo le norme

EN 61000-6-1 : 2007 / EN 61000-6-3 : 2007/A1 : 2011



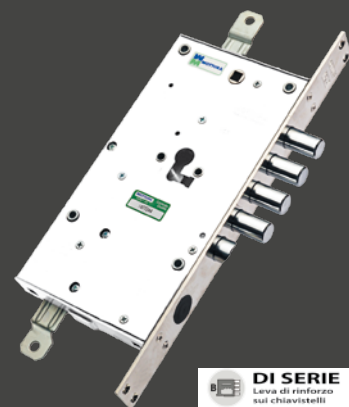
XT.L21W8/7 - XT.S21W8/7

Versioni ad infilare sensore magnetico

- Serratura con doppia funzione: PORTA INGRESSO; PORTA CAPOSCALA
- Versione XT.S21W8/7 *AD INFILARE* con **SBLOCCO RAPIDO** azionato da maniglia
- Funzionamento a **BATTERIE** o **RETE** completa di scheda elettronica interna e cavo per contatto pulito, da abbinare a pulsante interno 99.689
- Entrata cilindro e maniglia mm 63 - Corsa aste mm 20
- **Finitura zincata bianco skinplate**

Prodotto testato secondo le norme

EN 61000-6-1 : 2007 / EN 61000-6-3 : 2007/A1 : 2011



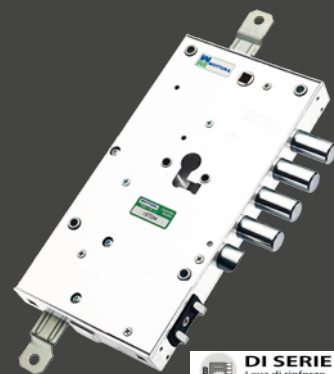
XT.E01W7/8 - XT.G01W8/7

Versioni ad applicare sensore "per contatto"

- Serratura con doppia funzione: PORTA INGRESSO; PORTA CAPOSCALA
- Versione XT.G01W8/7 con **SBLOCCO RAPIDO** azionato da maniglia
- Funzionamento a **BATTERIE** o **RETE** completa di scheda elettronica interna e cavo per contatto pulito, da abbinare a pulsante interno 99.689
- Entrata cilindro e maniglia mm 63 - Corsa aste mm 20
- **Finitura zincata bianco skinplate**

Prodotto testato secondo le norme

EN 61000-6-1 : 2007 / EN 61000-6-3 : 2007/A1 : 2011



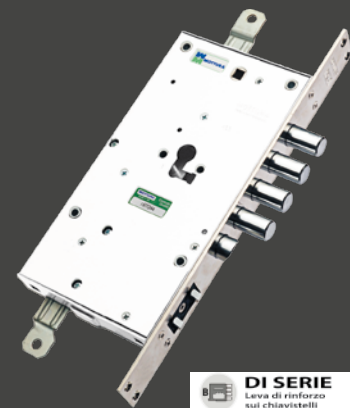
XT.E21W7/8 - XT.G21W8/7

Versioni ad infilare sensore "per contatto"

- Serratura con doppia funzione: PORTA INGRESSO; PORTA CAPOSCALA
- Versione XT.G21W8/7 *AD INFILARE* con **SBLOCCO RAPIDO** azionato da maniglia
- Funzionamento a **BATTERIE** o **RETE** completa di scheda elettronica interna e cavo per contatto pulito, da abbinare a pulsante interno 99.689
- Entrata cilindro e maniglia mm 63 - Corsa aste mm 20
- **Finitura zincata bianco skinplate**

Prodotto testato secondo le norme

EN 61000-6-1 : 2007 / EN 61000-6-3 : 2007/A1 : 2011



99.730XX

Lettoce d'impronta biometrico con transponder

MAXTRACK

- Memorizza **fino a 32 IMPRONTE**. Gestione del controllo accessi
- art 99.730 con NUOVO DESIGN RETTANGOLARE
- art 99.729 con DESIGN OVOIDALE
- Da abbinare a Unità logica art. 99.724 con cavo 99.699

Finiture (per art. 99.730 solo CR, PV, CS)

- | | |
|-------------------------|-------------------|
| • BR bronzato | CR cromato |
| • OT ottone | PV pvd oro |
| • AA anodizzato argento | CS cromo satinato |



99.736XX

Tastiera capacitiva con lettore a trasponder

MAXDIGIT

- Memorizza **fino a 100 CODICI**. Gestione del controllo accessi
- NUOVO DESIGN RETTANGOLARE
- Da abbinare a Unità logica art. 99.724 con cavo 99.699

Finiture

- CR cromato
- PV pvd oro
- CS cromo satinato



99.735XX

Tastiera

MAXPIN

- Corpo centrale in finitura NERA O GRIGIA, tastiera a membrana RETROILLUMINATA
- 3 led luminosi e mostrina in metallo trattato.

Finiture cover (dim 65x90mm)

- | | |
|-------------------------|-------------------|
| • BR bronzato | CR cromato |
| • OT ottone | PV pvd oro |
| • AA anodizzato argento | CS cromo satinato |



99.734

Dispositivo bluetooth con App ios e android

MAXBLUE

- Compatibile con serrature elettriche, motorizzate e incontri elettrici.
- App dedicata (ios e android) che permette di associare il dispositivo con smartphone e attivare la chiusura/apertura della serratura con un semplice touch sullo schermo
- Collegamento tramite contatto pulito
- Il modulo xblue si installa NASCOSTO all'interno del pannello porta



LE PRINCIPALI PERIFERICHE

È possibile collegare le serrature anche con altre periferiche, ad esempio la Tastiera esterna art. 99.686.
Per i dettagli vedere il catalogo generale Mottura o visitare www.mottura.it/it/catalogo



safeguarding your security

MOTTURA **X** TECHNOLOGY

Mottura X technology è la nuova linea di serrature elettroniche motorizzate, periferiche e applicazioni di comando, tecnologicamente avanzate e performanti in linea con l'ultima generazione di innovazione.

Mottura X technology, la tecnologia amica della sicurezza, coniuga la massima sicurezza e la semplicità d'uso.

THE **SMARTER**
THE **SAFER**

Scopri tutte le soluzioni elettroniche per la tua sicurezza su www.mottura.it



safeguarding your security

Mottura Serrature di Sicurezza S.p.A.
www.mottura.it



P150601 a 017058

Mottura Serrature di Sicurezza SpA si riserva di modificare le caratteristiche dei prodotti qui rappresentati in ogni momento e senza preavviso. I colori delle finiture potrebbero variare leggermente, a causa dei procedimenti di riproduzione fotografica e di stampa delle immagini.